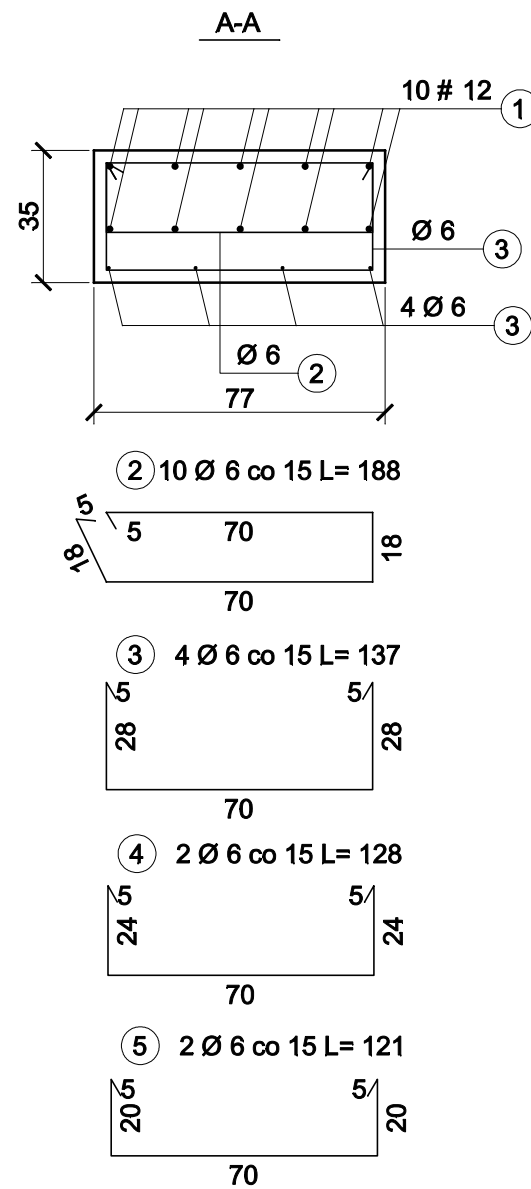
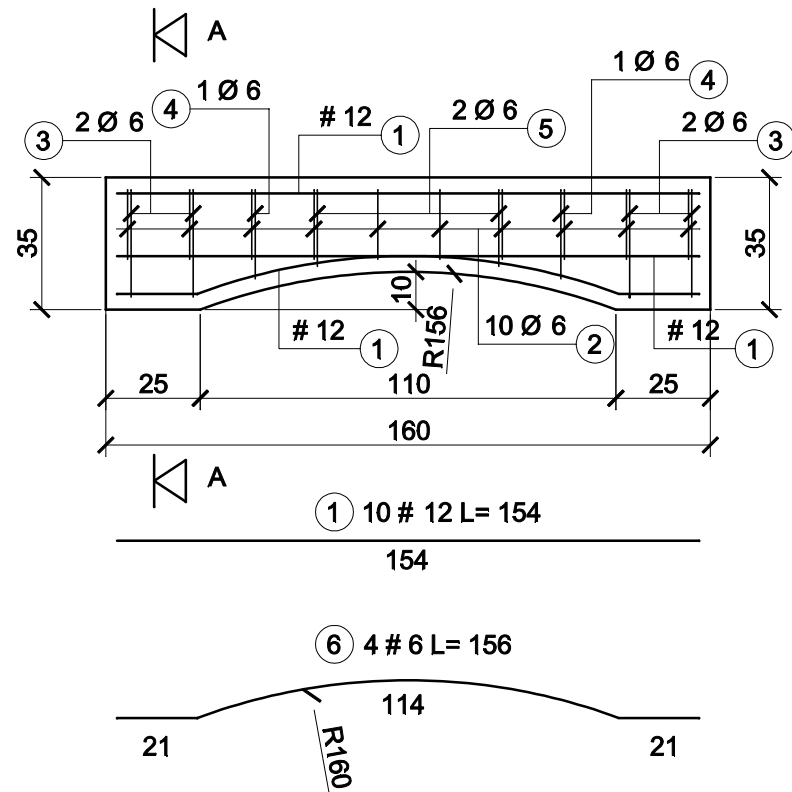


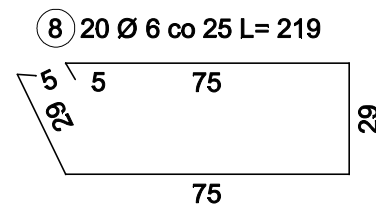
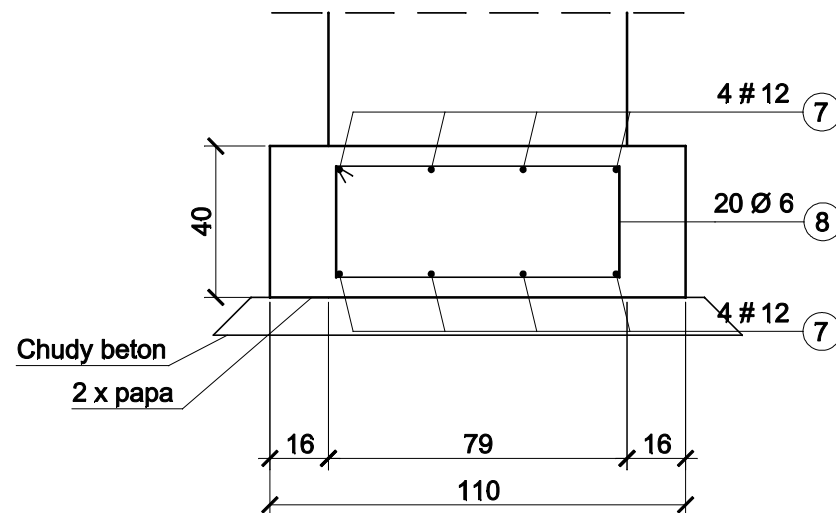
# Nadproże drzwiowe

skala 1:20 wyk. 1x



# Przekrój przez ławę

skala 1:20 wyk. 4,67 mb



# WYKAZ STALI ZBROJENIOWEJ

Nr	Średnica [mm]		Długość [cm]	Ilość [szt.]	Długość całkowita [m]	
	Ø	#			St3S	RB500W
					Ø6	#12
1		12	154	10		15,40
2	6		188	10	18,80	
3	6		137	4	5,48	
4	6		128	2	2,56	
5	6		121	2	2,42	
6	6		156	4	6,24	
7		12	461	8		36,88
8	6		219	20	43,80	
Długość ogółem [m]					79,3	52,28
Masa jednostkowa [kg/m]					0,222	0,888
Masa ogółem [kg]					17,61	46,43
Masa razem [kg]					64,04	

Beton konstrukcyjny C20/25.  
 Stal zbrojeniowa RB500W, St3S.  
 Otulina w gruncie 5 cm, poza 3 cm.  
 Wymiary podano w cm.  
 Usytuowanie muru i nadproża wg cz. architektonicznej projektu

PROJEKT BUDOWLANO-WYKONAWCZY			
<b>AAG s.c.</b> AnArchi Group s.c. ul. Chorzowska 64 44-100 Gilwice biuro@a-ag.com.pl www.a-ag.com.pl tel. [032] 331 16 17 fax. [032] 334 71 69	Nazwa zadania: Rewaloryzacja Wzgórza Zamkowego wraz z zabezpieczeniem i odtworzeniem elementów zabytkowych w Będzynie przy ulicach: Góra Zamkowa, Modrzewjowska, Zamkowa, al. H. Kołtąja, Podzamcze; na działkach nr 1/1, 2/1, 52, 57, 58/1, 58/2, 60/1, 60/2, 116, 117/1, 117/2, 165, 168, 151, 197, 199, 119/2, 198, 120	Główny projektant: mgr inż. Marian Sokołowski uprawnienia budowlane do projektowania w specjalności konstrukcyjno-budowlanej nr 563/83	Numer projektu: <b>AAG/09/0024</b>
	Inwestycja: Rewaloryzacja Wzgórza Zamkowego wraz z zabezpieczeniem i odtworzeniem elementów zabytkowych w Będzynie w ramach projektu subregionalnego pn.: "Zachowanie dziedzictwa kulturowego i osiągnięć kulturalnych Zagłębia".	Inwestor: Gmina Będzin 42 - 600 Będzin ul. 11 Listopada 20	konstruktor sprawdzający inż. Michał Grabarczyk Uprawnienia budowlane w specjalności konstrukcyjno-budowlanej nr SLK/0495/PWOK/04
Koordynacja proj.: mgr inż. arch. Konrad Odziomek inż. arch. Agata Bobowska	Tytuł rysunku: <b>Mur ogrodzenia zewnętrznego – dobudowa fragmentu muru</b>	Numer rysunku: <b>k-09</b>	
Wszelkie niezgodności i nieścisłości pisemnie uzgodnić z projektantem; wymiary i rzędne sprawdzić na budowie			